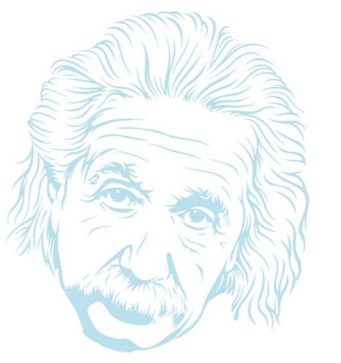


Einstein Discovery Center

WS 2019/20 | Entwurf Raum | Prof. Chestnutt

Annalena Yvonne Baumann | 1000194

"I have no special talents,
I am only passionately curious."
- Albert Einstein

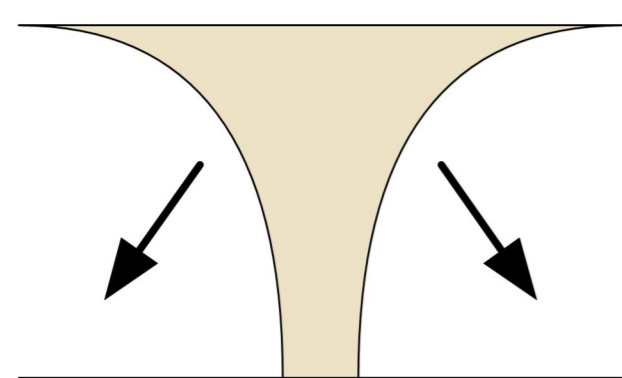


Einstein und die Singularität

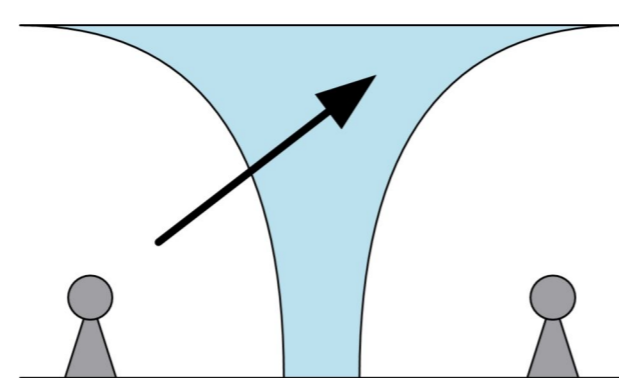
Das Albert Einstein Discovery Center soll Begeisterung bei den Besuchern hervorrufen. Die Ausstellung sowie die Architektur sollen hierbei eine Einheit bilden. Das Hauptthema ist die Theorie der Singularität (schwarze Löcher, Wurm Löcher), die sich in den großen "Lichttrichtern" widerspiegelt. Die LVL-Bogenträger erstrecken sich stützenartig gen Himmel und tragen das Dach, welches das großzügige Science Center im obersten Geschoss überspannt. Ergänzt wird dieses durch die Ausstellung zu Ulm und Einstein selbst, welche sich auf dem geführten Weg durch die "Raum-Zeit-Krümmung" befindet.



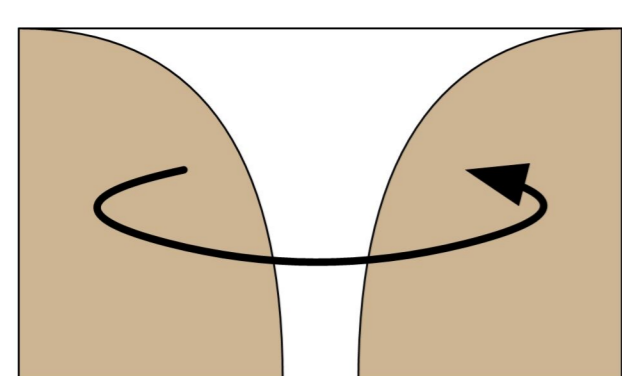
Strukturplan ⌚



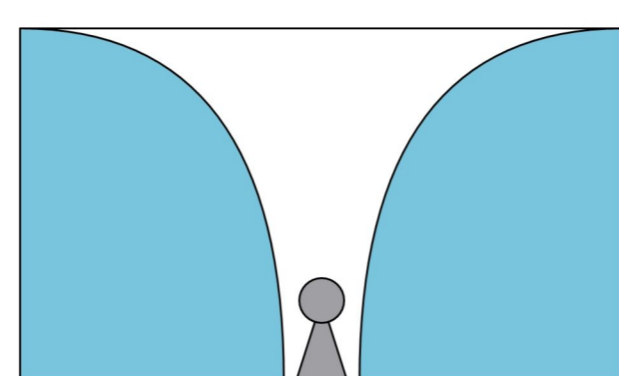
LICHT



AUSSICHT

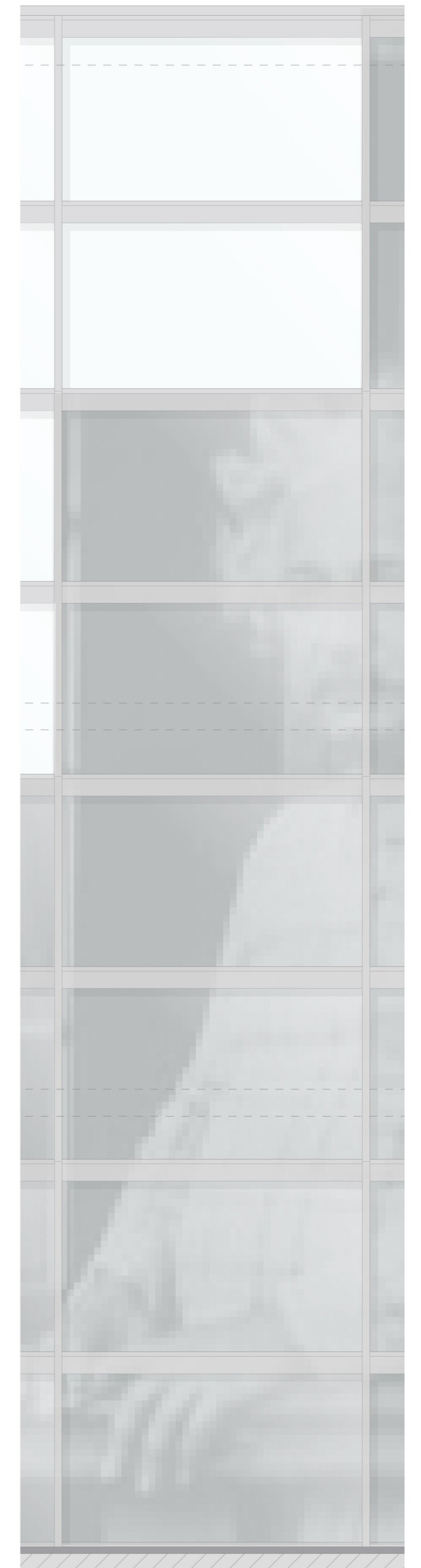
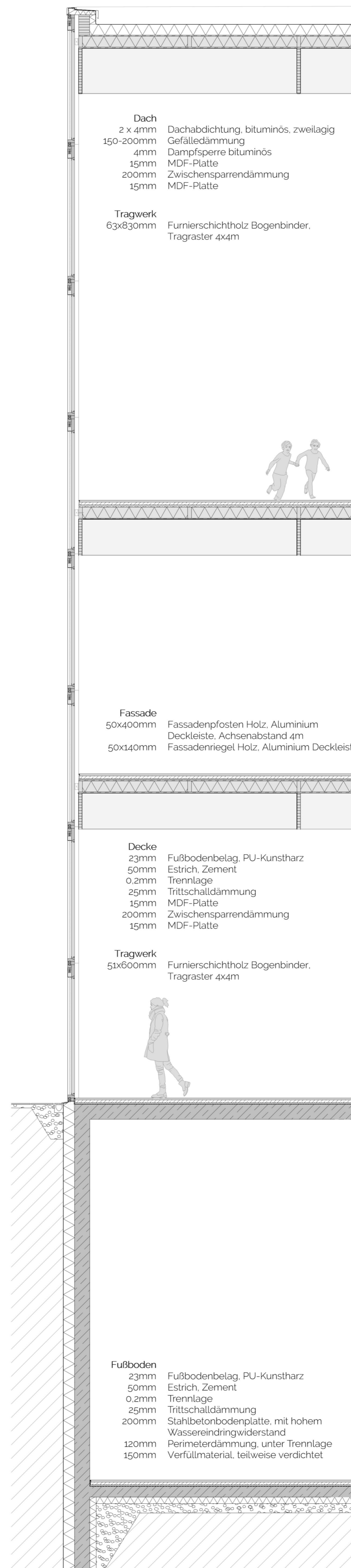


RUNDWEG

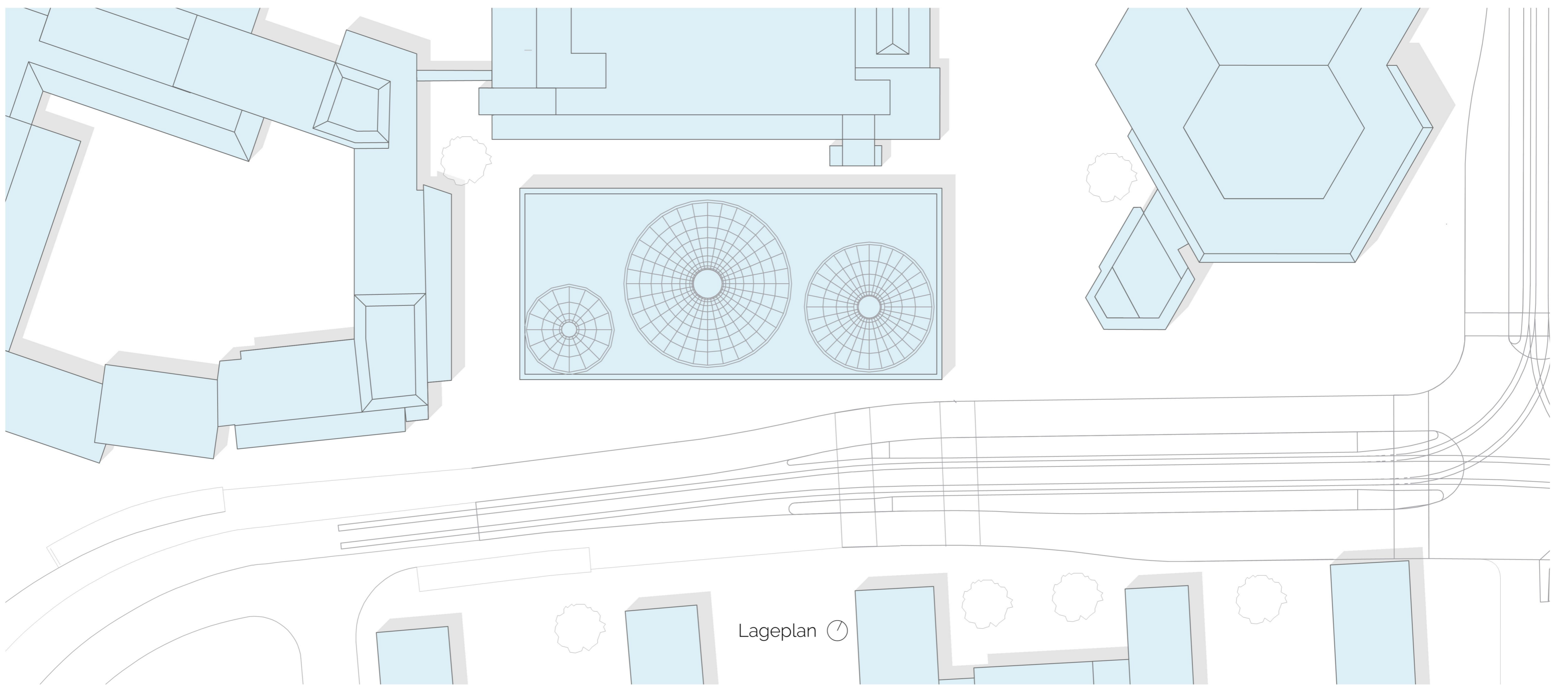


ERLEBNIS

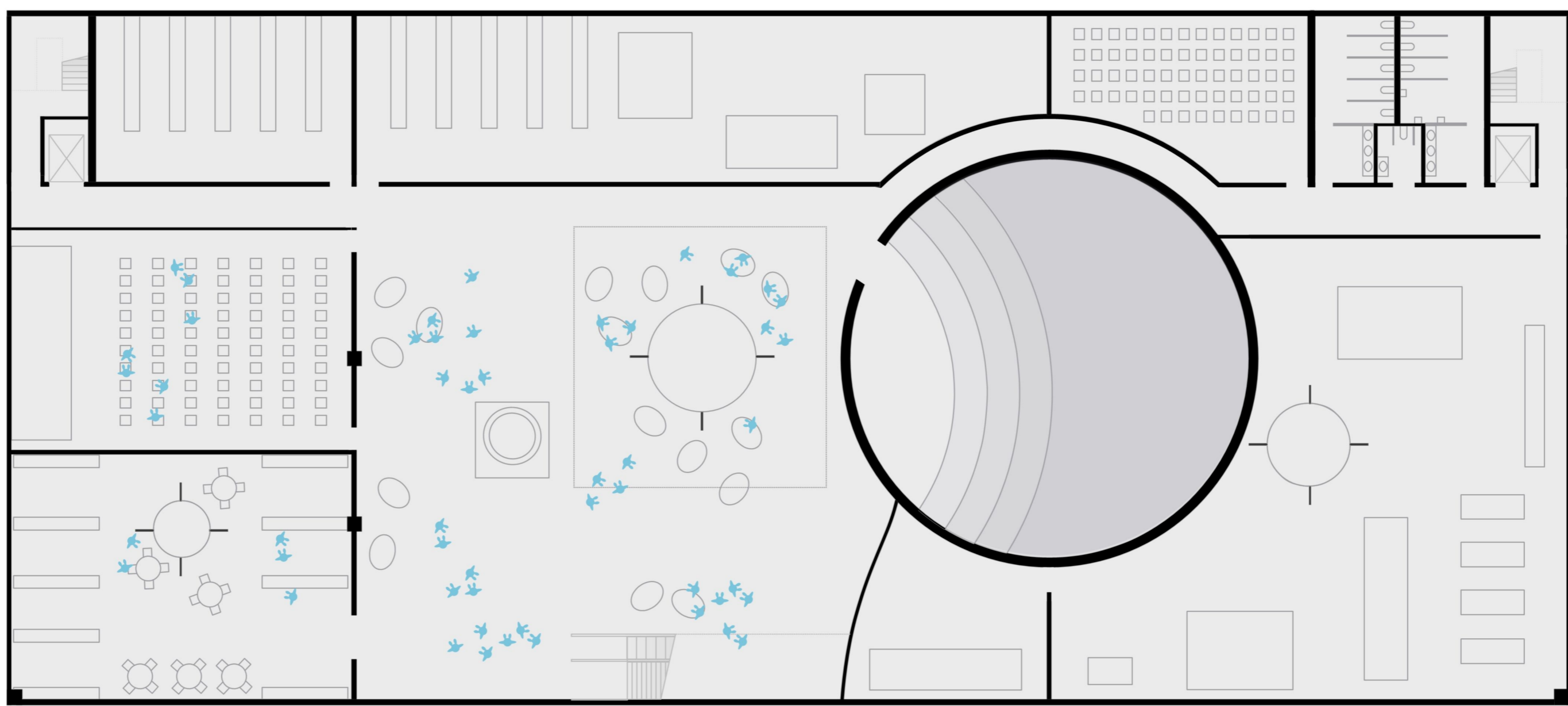
Konzept



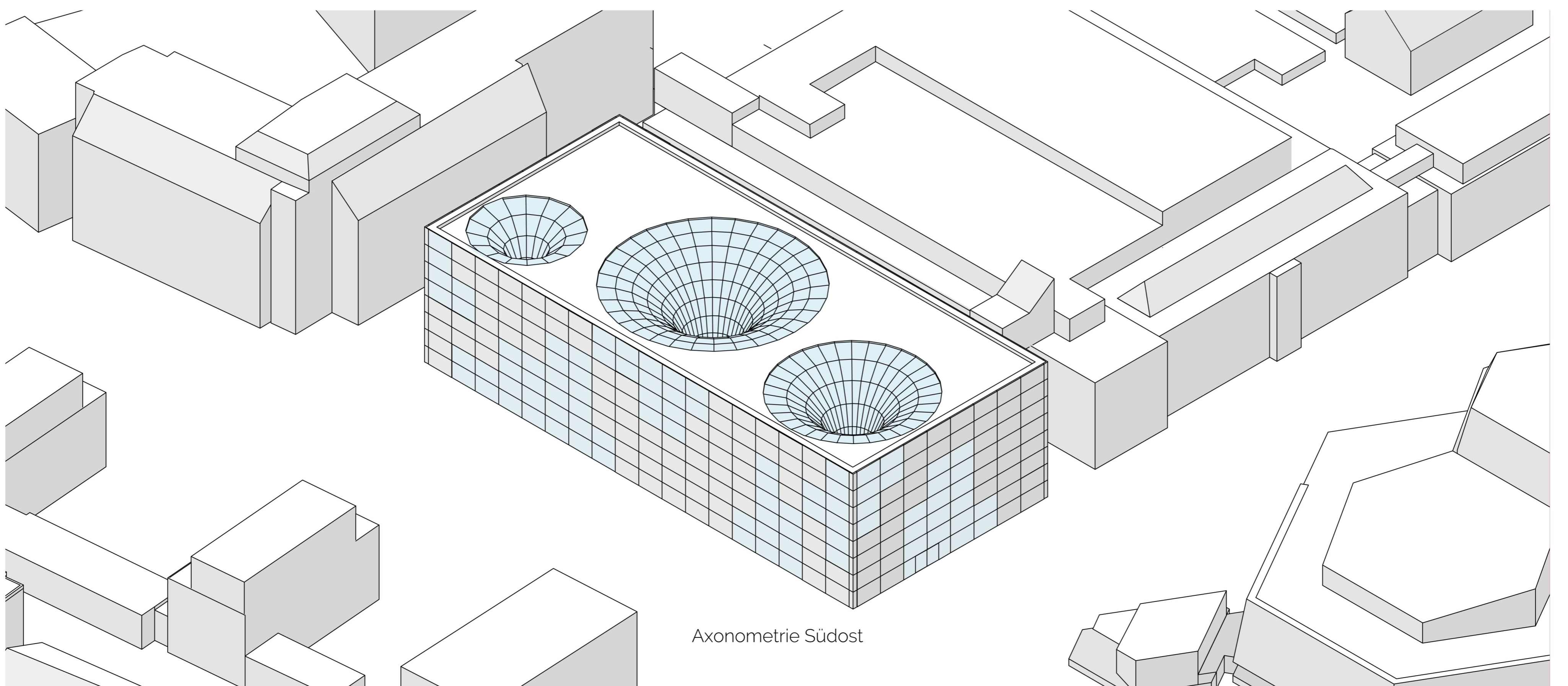
Fassadenschnitt



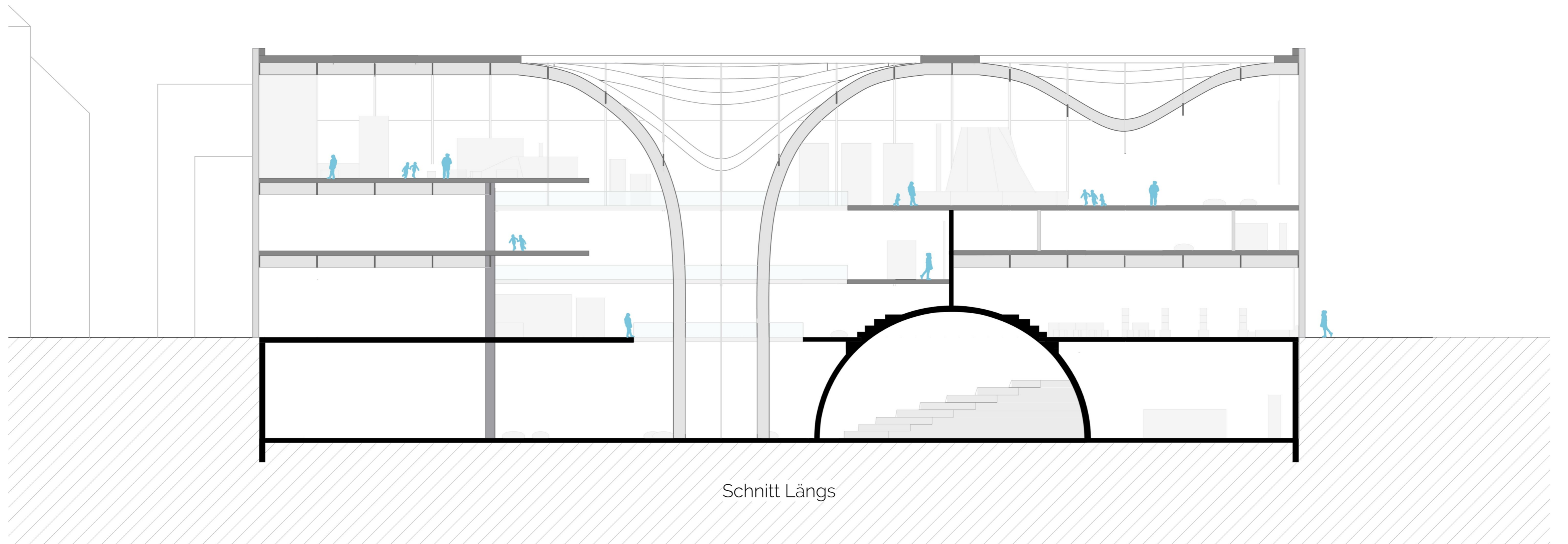
Lageplan ⌚



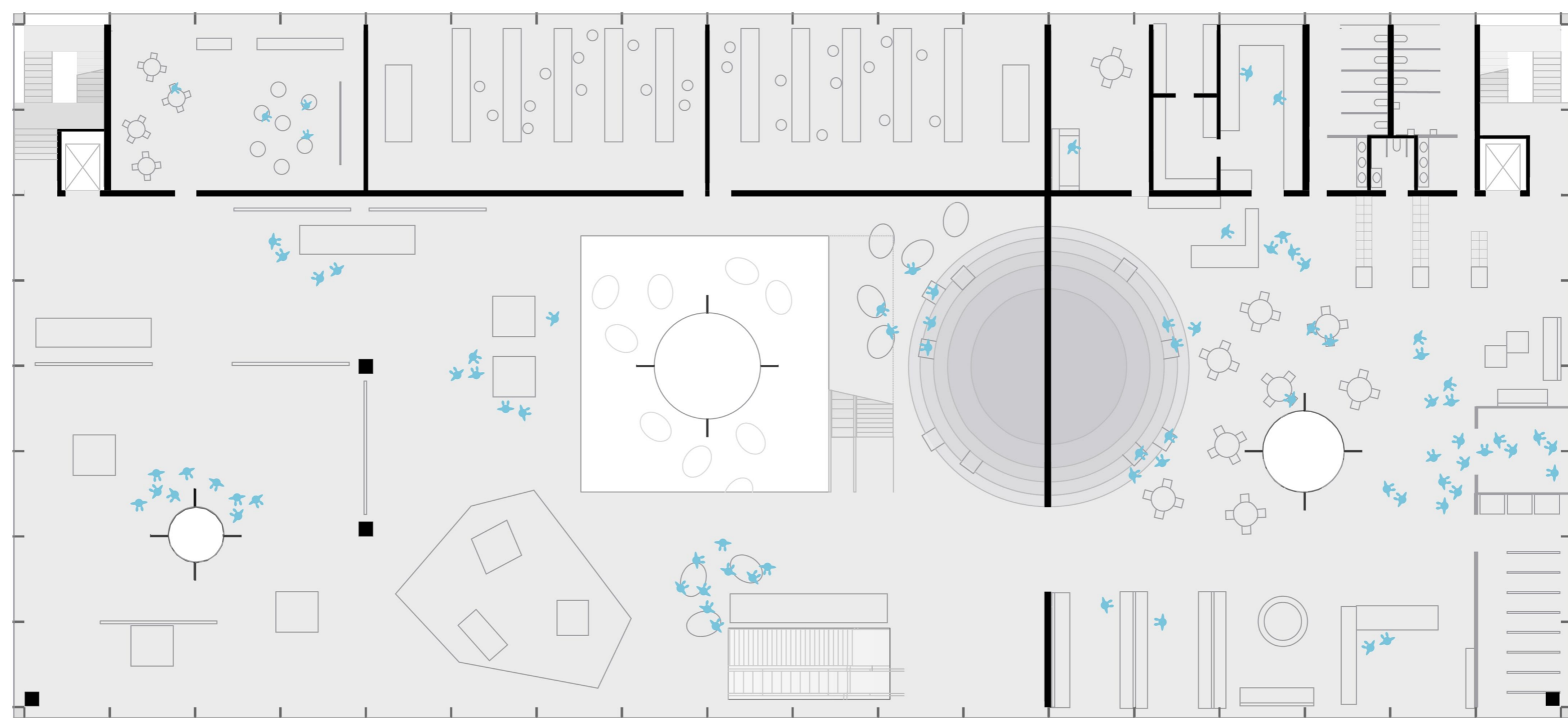
Untergeschoss ⌚



Axonometrie Südost



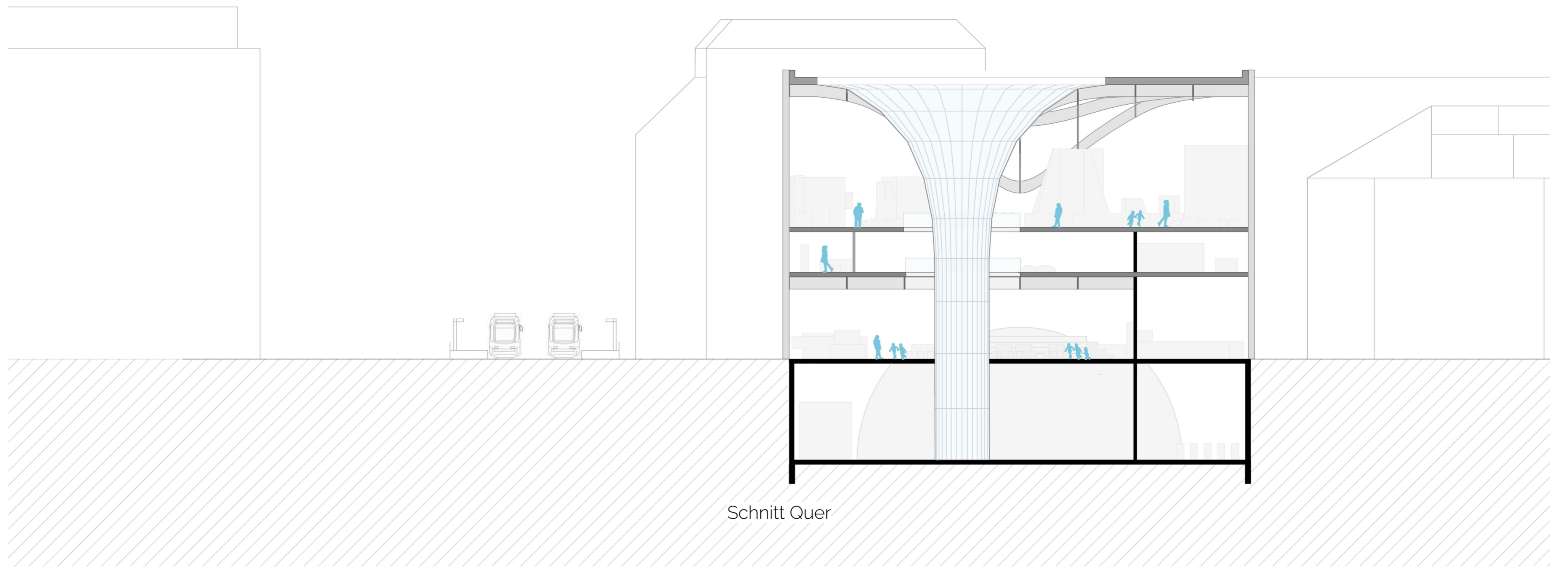
Schnitt Längs



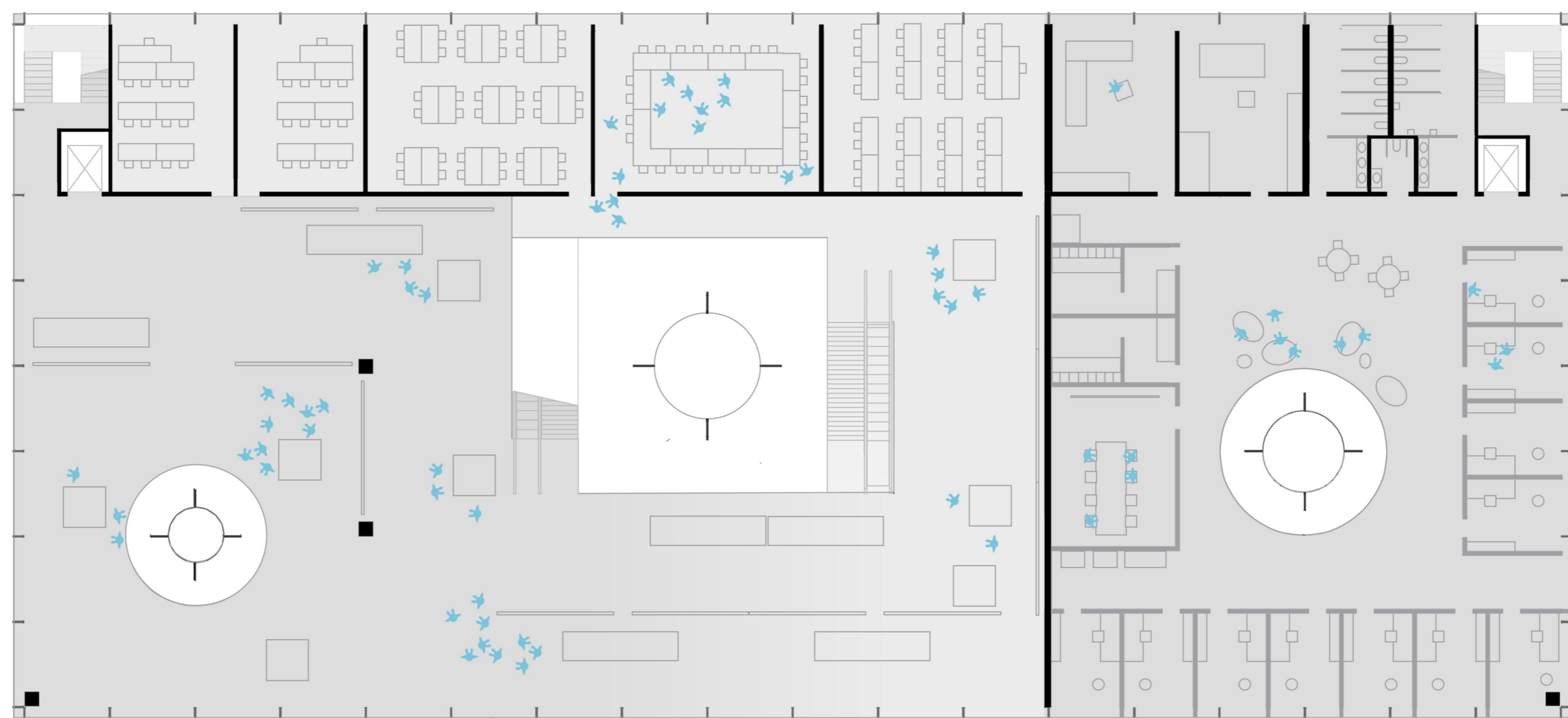
Erdgeschoss ↻



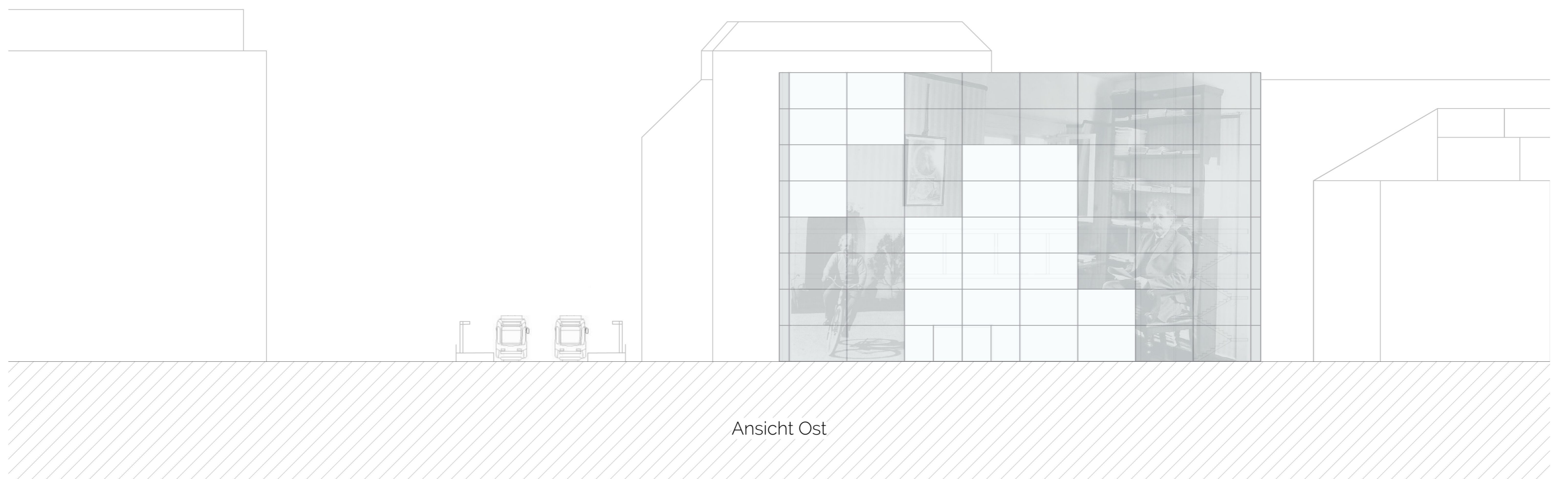
Ansicht Süd



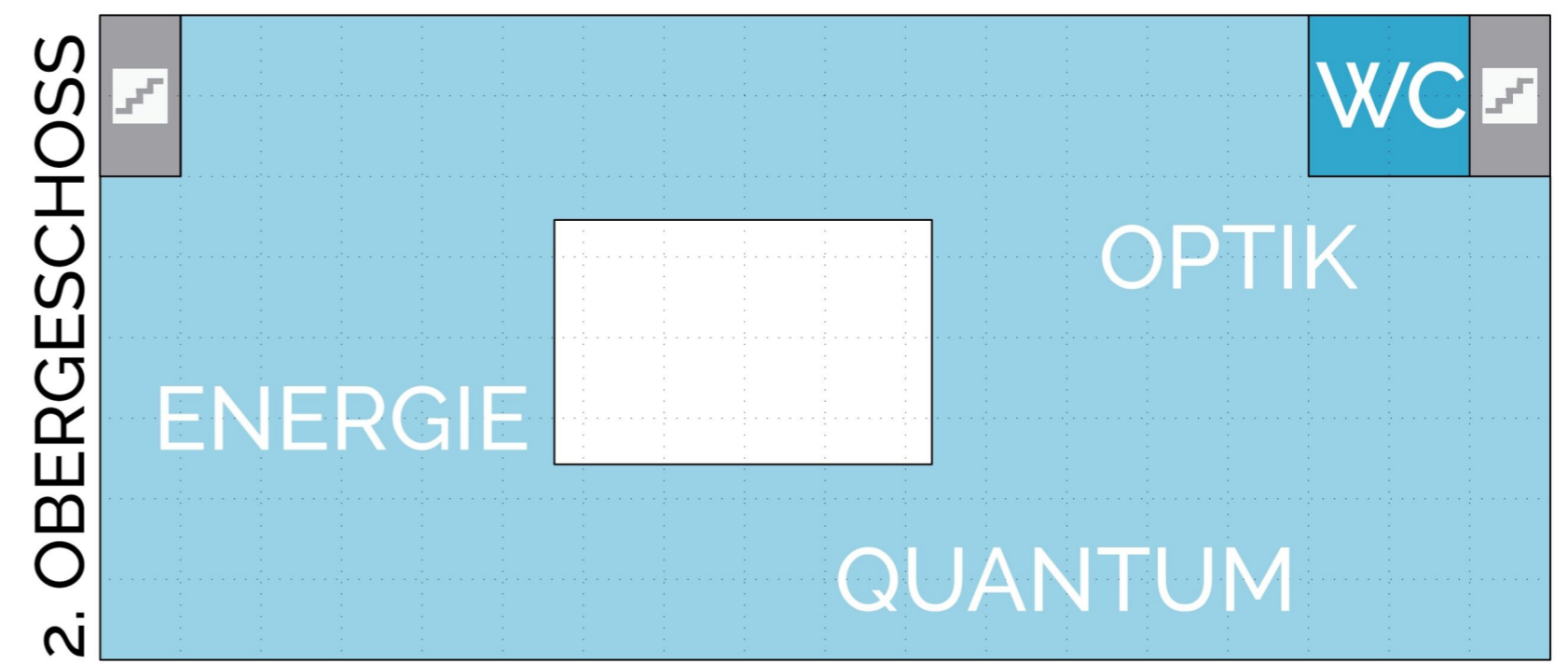
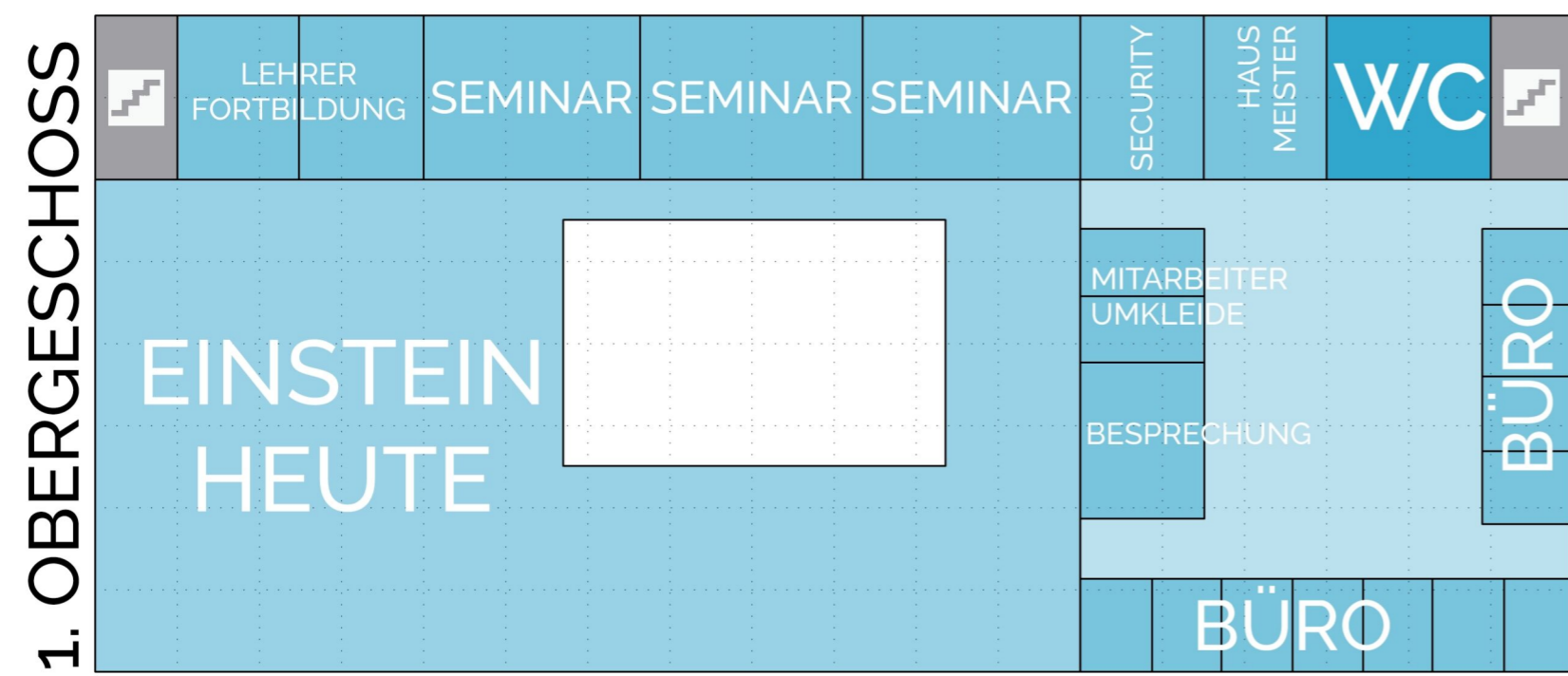
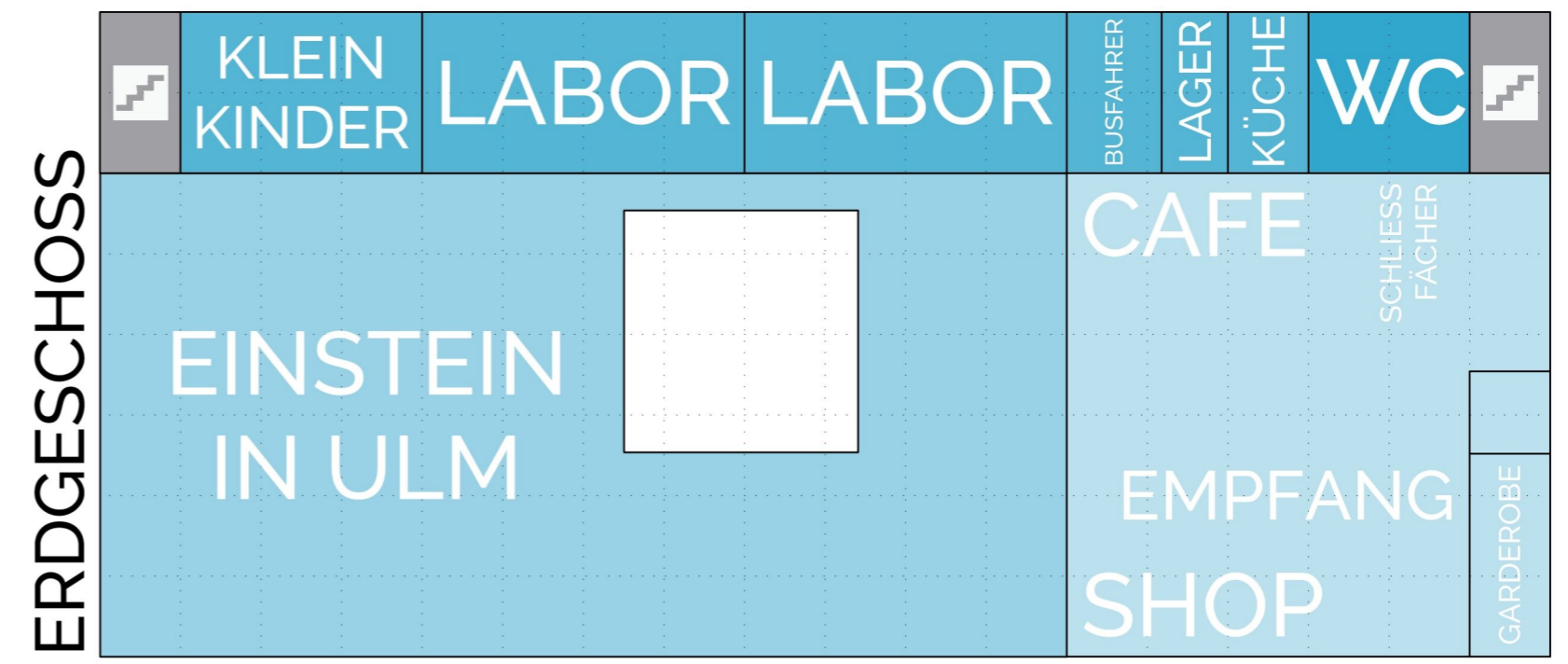
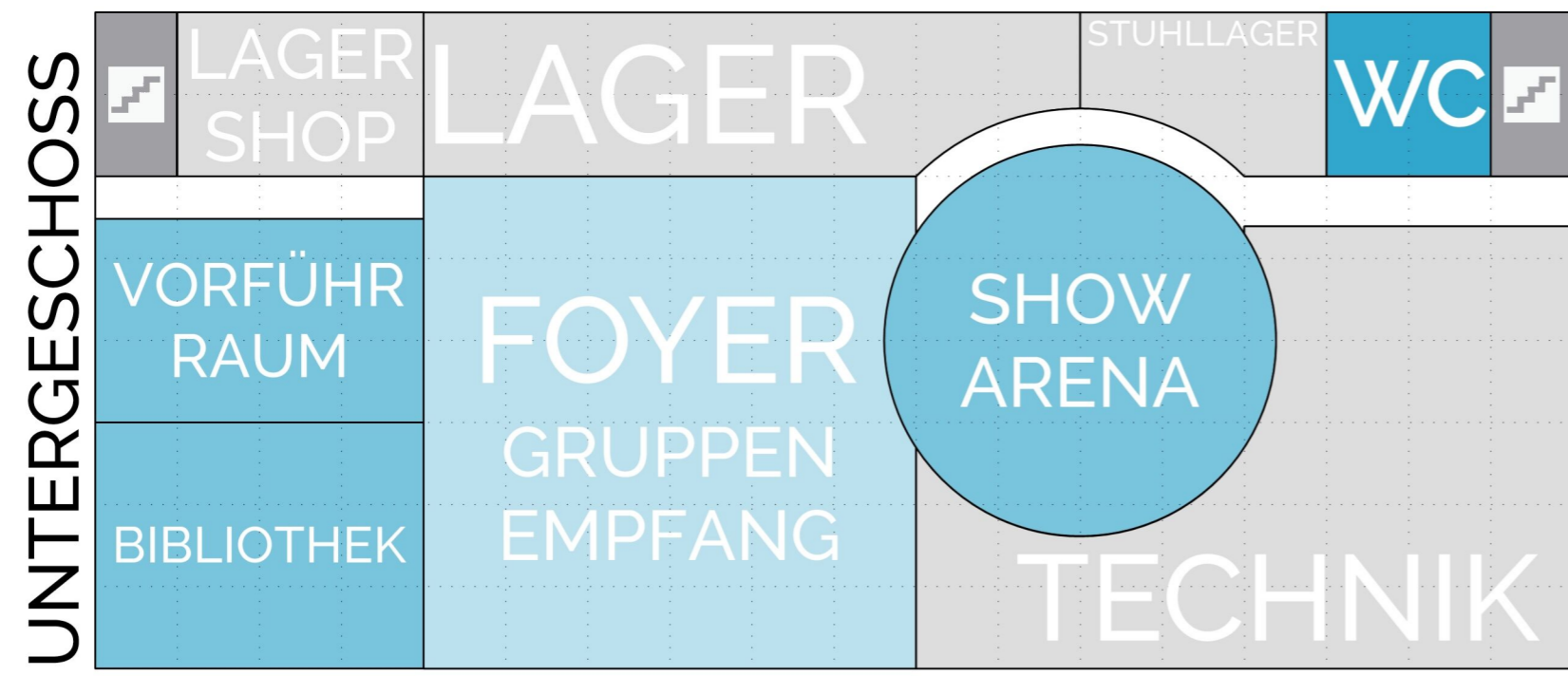
Schnitt Quer



1. Obergeschoss



Ansicht Ost



Schemata



2. Obergeschoss ↻

